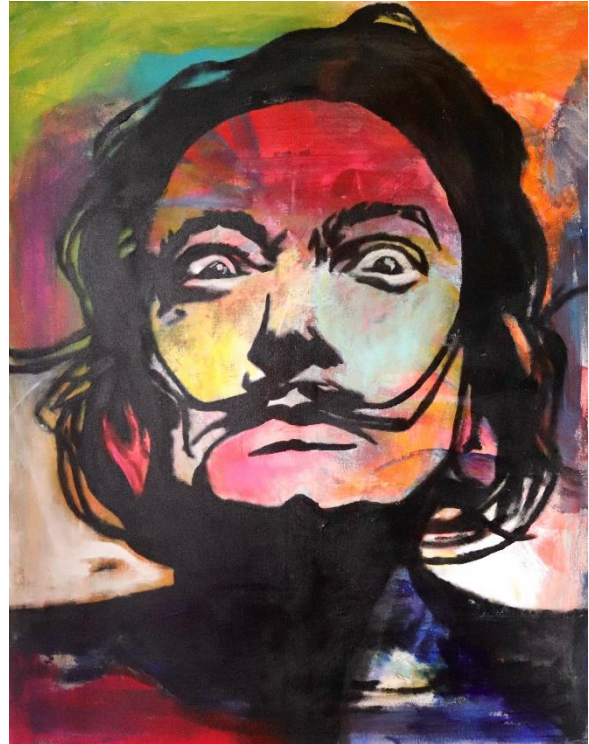


Presseartikel Ausstellung „Irrel ist menschlich“

„Irrel ist menschlich“ nennt sie ihre Ausstellung in der Vinothek „Das Weinhaus“ in Irrel, Hauptstr. 44, deren Vernissage am 05.11.22 ab 18:00 stattfindet.

„Kunst wäscht den Staub des Alltags von der Seele“, so Antje Cibura, rheinische Frohnatur mit dem Herzen in der Südeifel. Das braucht sie und deswegen malt sie leidenschaftlich nachts neben ihrem Job seit über 30 Jahren. In Dudeldorf hat sie sich ein zweites Atelier zugelegt und wann immer sie kann, verbringt sie ihre Zeit dort. In der Kunst ist ihre Devise: „Weiß geht immer!“ Nie ist ein Bild falsch, vielleicht wird es nur der Hintergrund für das



nächste. Immer schon brauchte sie einen Ausgleich zur Kopfarbeit. Etwas musste sein neben dem Arbeitsalltag – etwas Wandelbares, Besonderes, Kreatives. Zur Malerei kam sie tatsächlich durch den bekannten Eifler, Willi Laschet (+), der als letzter Plakatmaler seiner Zunft auch die Bitburger Kinoplakate malte.

Großformatig auf Leinwand in Acryl, so kennt man sie in ihren Ausstellungen im In- und Ausland. In der Vinothek hängt sie kleinformatigere Portraits und farbgewaltige Abstraktionen. Zur Vernissage ist die Künstlerin anwesend.